

GUGGENHEIM BILBAO

Dossier de presse



Prochaine inauguration 21 septembre 2018

De Van Gogh à Picasso. Le legs Thannhauser

Mécénat :

Fundación **BBVA**

Les buts premiers de la Fondation BBVA sont le soutien à la recherche scientifique et à la création artistique en vue de la diffusion de tous les types de savoirs et de tous les types de création artistique afin de mettre en lumière leurs contributions passées, présentes et à venir pour le bien du plus grand nombre.

C'est grâce au soutien que des collectionneurs privés ont su apporter par le passé aux artistes que le grand public a aujourd'hui la chance de pouvoir contempler de nombreux chefs-d'œuvre liés à l'histoire de l'art. Ainsi cette exposition, *De Van Gogh à Picasso. Le legs Thannhauser*, que le Musée Guggenheim de Bilbao présente aujourd'hui, est-elle le fruit de l'engagement en faveur de l'art moderne du galeriste, marchand et collectionneur d'origine allemande Justin K. Thannhauser et de la donation en 1965 d'une partie substantielle de sa collection à la Solomon R. Guggenheim Foundation.

Au nom de la Fondation BBVA, je souhaite exprimer notre fierté d'avoir rendu possible la réalisation de la présentation à Bilbao de l'une des collections les plus importantes en art moderne. La rupture thématique et formelle que représentaient l'impressionnisme et le postimpressionnisme se voit ici magnifiquement illustrée en ce qu'elle annonce, également, les recherches de Braque et de Picasso à la tête de la révolution cubiste. Edgar Degas, Paul Gauguin, Édouard Manet, Claude Monet, Pierre-Auguste Renoir et Vincent van Gogh sont quelques-uns des grands noms présents dans cette liste d'artistes novateurs qui, entre la fin du XIXe siècle et la première moitié du XXe, furent à l'origine d'un intense bouleversement du panorama artistique occidental.

Au cours de cette même année 2018, nous avons eu le plaisir d'apporter notre soutien, également en tant que mécène exclusif, à l'exposition *Chagall. Les années décisives, 1911-1919* illustrant la quête artistique hautement personnelle du maître originaire de Vitebsk, emblématique de l'une des périodes les plus fécondes des débuts de l'art moderne.

Pour toutes les équipes de la Fondation BBVA, c'est un immense plaisir de voir se réaliser grâce à nos activités de mécénat et de parrainage les ambitieux projets portés par le Musée Guggenheim de Bilbao.

En contribuant ainsi à ce que Bilbao reste une référence culturelle internationale incontournable, nous sommes heureux de pouvoir offrir aux visiteurs du musée la possibilité de contempler, cette année encore, les œuvres des plus grands artistes de notre époque.

Permettez-moi enfin de féliciter Juan Ignacio Vidarte et les excellentes équipes sous sa direction, ainsi que la commissaire Megan Fontanella, pour la conception et la réalisation de cette remarquable exposition.

De Van Gogh à Picasso. Le legs Thannhauser

- Dates : du 21 septembre 2018 au 24 mars 2019
 - Commissaire : Megan Fontanella, Solomon R. Guggenheim Museum
 - Mécénat exclusif de la Fondation BBVA
-
- Pour la première fois depuis 1965, date de son entrée au Solomon R. Guggenheim Museum, une importante partie de la célèbre Collection Thannhauser est présentée en dehors de New York.
 - *De Van Gogh à Picasso. Le legs Thannhauser* présente environ cinquante œuvres majeures de maîtres de l'impressionnisme et du postimpressionnisme, ainsi que des premières grandes figures de l'art moderne : Édouard Manet, Paul Cézanne, Vincent van Gogh, Edgar Degas, Pablo Picasso.
 - Les créateurs d'avant-garde de la fin du XIXe siècle ayant cherché à libérer l'art des genres et des conventions académiques forment le cœur de la Collection Thannhauser. Dans leur travail, ceux-ci ont pu ainsi explorer les effets changeants du monde naturel ou le spectacle des mutations urbaines du début du XXe siècle en faisant appel à diverses solutions stylistiques novatrices : fragmentation du plan pictural, pinceaux libres et expressifs, etc.
 - Aux côtés des toiles, des sculptures et des œuvres sur papier, l'exposition présente également des documents d'archives - livres d'inventaire de la galerie Thannhauser, photos d'époque, etc. - afin de mettre en lumière l'engagement de cette famille de marchands en faveur des artistes et des collectionneurs de leur époque.

La présentation au public, pour la première fois en dehors de New York, d'une sélection d'œuvres majeures du legs Thannhauser est rendue possible grâce au mécénat exclusif et exceptionnel de la Fondation BBVA.

La Collection Thannhauser rassemble un ensemble de chefs d'œuvres du XIXe siècle et des débuts du XXe légués à la Solomon R. Guggenheim Foundation par Justin K. et Hilde Thannhauser. Justin K. Thannhauser était le fils du marchand d'art allemand Heinrich Thannhauser, fondateur de la « Moderne Galerie » à Munich en 1909. Très tôt, Justin K. collabora avec son père dans la gestion des activités florissantes de la galerie en l'aidant à élaborer un programme d'expositions consacré aux peintres impressionnistes et postimpressionnistes français, tout en consacrant des expositions régulières à l'avant-garde allemande. À titre d'exemple, la Moderne Galerie devait présenter les plus importantes expositions de la NKVM- Neue Künstlervereinigung München (*Nouvelle association des artistes munichois*) et de Der Blaue Reiter (*Le Cavalier Bleu*) —avec notamment Vassily Kandinsky en 1909 et 1911. Les Thannhauser organisèrent également en 1913 une des premières rétrospectives de Picasso, inaugurant ainsi une étroite relation entre Justin K. Thannhauser et l'artiste qui durera jusqu'à la mort de celui-ci en 1973.

Homme d'affaires ambitieux, Justin K. Thannhauser devait ouvrir avec son cousin Siegfried Rosengart une seconde galerie à Lucerne en 1919. Huit ans plus tard, les galeries Thannhauser transférèrent leur siège de Munich à Berlin, alors capitale effervescente et épicerie artistique. Là, ce grand marchand organisa d'importantes expositions consacrées à Gauguin, Matisse ou Monet. Mais au cours de la décennie suivante, l'activité de la galerie fut menacée par l'ascension au pouvoir des Nazis et par leur volonté d'éliminer l'art d'avant-garde, qualifié « d'art dégénéré ». Le violent antisémitisme du régime nazi devait conduire la galerie Thannhauser de Berlin à fermer ses portes en 1937, peu après le départ de Justin K. Thannhauser et de sa famille pour Paris. Il s'installa finalement à New York en 1940 où il s'établira comme marchand d'art privé.

L'engagement des Thannhauser en faveur de l'art moderne faisait directement écho aux conceptions et à la vision de Solomon R. Guggenheim en la matière. En témoignage de cette sensibilité commune, Justin K. Thannhauser souhaita léguer une part significative de sa collection à la Solomon R. Guggenheim Foundation qui détient et dirige le musée homonyme de New York. Cette donation comprenait notamment plus de 30 œuvres de Picasso. Dès 1965, il fut ainsi possible d'admirer au Guggenheim de New York une sélection d'œuvres de la Collection Thannhauser. Dix œuvres supplémentaires furent également reçues en donation à la suite de la disparition d'Hilde Thannhauser, seconde femme et veuve de Justin K. Elles vinrent rejoindre en 1991 les fonds du Guggenheim et parachever le legs exceptionnel de cette famille de grands marchands d'art. Cette présentation historique de la Collection Thannhauser au Musée Guggenheim de Bilbao ne vise pas seulement à illustrer les développements de l'art moderne à la fin du XIXe siècle et au début du XXe, mais souhaite également mettre en lumière le soutien d'indéfectible des Thannhauser en faveur de l'art d'avant-garde.

PARCOURS DE L'EXPOSITION

Salle 305 : Collectionner l'Impressionnisme

Le legs Thannhauser a joué un rôle décisif au sein de la Solomon R. Guggenheim Foundation en élargissant le périmètre de ses collections par le don d'œuvres majeures de précurseurs de l'art moderne. En tant que marchands de premier plan dans l'Allemagne des débuts du XXe siècle, les Thannhauser ont tout à la fois défendu le travail d'artistes allemands contemporains mais aussi organisé d'importantes expositions collectives et individuelles consacrées à des artistes français liés à l'avant-garde de la fin du XIXe siècle, tels qu'Édouard Manet, Paul Cézanne, Edgar Degas. Ces artistes rebelles, installés à Paris et en grande partie associés à l'impressionnisme, visaient à se libérer des genres et des conventions académiques en explorant les effets changeants du monde naturel ou le spectacle des mutations urbaines du début du XXe siècle, et ce en faisant notamment appel à diverses solutions stylistiques novatrices : fragmentation du plan pictural, pincesaux libres et expressifs afin de donner une impression de spontanéité. Les innovations formelles que ces artistes développèrent devaient ouvrir la voie aux radicales expérimentations du siècle suivant.

Le tableau *Devant la glace* (1876) de Manet, représentation d'une cocotte à demi-dénudée face à sa *psyché* ou son miroir, est un exemple de ces nouveaux types de sujets peu conventionnels. Mis en position de voyeur, le spectateur fait intrusion dans ce moment intime du boudoir dans lequel le modèle, de dos, tire sur le ruban de son corset. La toile de Pierre-Auguste Renoir *La femme à la perruche* (1871), bien qu'antérieure à l'époque impressionniste du peintre, est réalisée avec des touches fluides sous forme de plumes qui apportent de la texture et qui caractérisent son œuvre. Cette scène intime a pour sujet une jeune femme de la bourgeoisie jouant avec sa perruche. L'intérieur étouffant limite l'espace du modèle, de même que la perruche est prisonnière de sa cage dorée. Ces tensions témoignent de l'existence quotidienne d'une dame parisienne à la mode. À la différence des hommes, les femmes restaient généralement confinées dans leur intérieur domestique et ne pouvaient circuler librement dans la ville.

Salle 306 : Collectionner le postimpressionnisme et le premier art moderne

Le travail de collectionneur des Thannhauser portant sur l'art européen de la fin du XIXe siècle et du début du XXe - un moment complexe, défini par les bouleversements économiques, politiques, sociaux et psychologiques, souvent au nom du progrès - révèle la diversité de styles artistiques surgis en réaction aux deux courants dominants de l'époque : le naturalisme académique et la fascination des impressionnistes pour le monde naturel. Des artistes tels que Gauguin et Van Gogh, protagonistes d'expositions fondamentales organisées dès les premières années de la galerie Thannhauser de Munich, tournent alors leur regard vers le monde intérieur. Van Gogh, notamment, interprète la réalité à travers le filtre de son expérience personnelle et de ses émotions. En tant que "postimpressionnistes", comme ils ont été surnommés, ces artistes s'opposent à l'idée de l'art comme "fenêtre sur le monde" et emploient des lignes sinueuses et des couleurs non naturalistes pour infuser dans leurs toiles une dimension psychologique.

Pendant sa convalescence après un épisode d'instabilité mentale, Van Gogh exécute *Montagnes à Saint-Rémy* (juillet 1889), qui évoque l'état émotionnel de l'artiste à travers les impressionnantes formations rocheuses des alentours de son hôpital au moyen de touches dynamiques et d'une application très dense de la matière. De même, dans sa toile fauviste *Paysage près d'Anvers* (1906), Georges Braque a recours à des couleurs vibrantes et expressionnistes pour déconstruire le paysage et doter la lumière d'une sensation de texture. Au tournant du siècle, d'autres formes artistiques apparaissent, comme par exemple, le travail stylisé et affranchi des règles de la perspective de l'artiste autodidacte Henri Rousseau. Placés au milieu d'un paysage de bois ordinaire, ses *Joueurs de football* (1908) conjuguent un joyeux divertissement et une scène onirique.

Salle 307 : Pablo Picasso

En 1900, l'artiste espagnol Pablo Picasso arrive à Paris, épice artistique de l'époque, et visite l'Exposition universelle. *Le Moulin de la Galette* (1900), l'œuvre la plus importante qu'il exécute au cours de ses deux mois de séjour, reflète la fascination du jeune Picasso pour l'atmosphère bohème et joyeusement canaille de la nuit parisienne. Son style évolue rapidement d'une période plus naturaliste à sa mélancolique période bleue, suivie de la période rose, avant que Picasso, avec Georges Braque, ne développe les lignes géométriques et les

aplats propres au cubisme. Ce mouvement artistique, qui se déploie au cours des années cruciales de 1907 à 1914, est considéré comme l'un des styles artistiques les plus novateurs et influents du XXe siècle.

Dès les années 30, Picasso est désormais une figure consacrée dont la pratique artistique continue à évoluer. Cependant Justin K. Thannhauser, marchand et collectionneur, jouit d'une solide relation personnelle avec le peintre remontant aux premières années de la carrière des deux hommes quand, en février 1913, la galerie de la famille Thannhauser à Munich fut à l'origine de la première grande exposition de Picasso en Allemagne. Plus de trente toiles - couvrant soixante-cinq années de création - purent ainsi entrer dans la collection de la Guggenheim Foundation en 1978 et 1991 grâce aux donations de Justin K., puis de Hilde Thannhauser.

Parmi les tableaux remarquables de la Collection Thannhauser figurent notamment *Fernande à la mantille noire* (1905-06) et *Femme aux cheveux jaunes* (1931). Le modèle de la première œuvre est Fernande Olivier (née Amélie Lang), amante de Picasso depuis leur rencontre en 1904. L'artiste devait peindre plus de soixante toiles avec Fernande Olivier pour modèle avant la séparation définitive du couple en 1912. Ici, Picasso représente une énigmatique Olivier portant la traditionnelle mantille. La femme endormie de la toile de 1931 est une autre de ses compagnes, Marie-Thérèse Walter, qui non seulement est devenue un thème récurrent dans le travail de Picasso des années 30 —tant qu'elle vivait avec lui—, mais qu'il représente dans un instant de sommeil ou d'abandon gracieux qui, pour lui, était la représentation la plus intime.

DIDAKTIKA

Sous l'intitulé "Le passé présent", l'espace pédagogique de l'exposition est consacré à l'analyse de sujets actuels, comme les questions liées au genre, l'idéal de beauté, la diversité, la mondialisation, la communication et les relations sociales, qu'anticipent certaines peintures de la Collection Thannhauser. Un point de vue contemporain à partir de l'analyse d'œuvres qui remontent aux XIXe et XXe siècles. Jamais le passé n'a été aussi présent.

Quelques-unes des activités organisées autour de l'exposition :

Conférence : La Collection Thannhauser (September 19)

Megan Fontanella, commissaire de l'exposition et curatrice du Musée Solomon R. Guggenheim Museum, abordera les œuvres de cette Collection et retracera les activités de la famille Thannhauser et leur lien étroit avec l'art moderne.

Réflexions partagées*

Découvrez les dernières expositions, les secrets du montage et d'autres curiosités de chaque exposition avec ces visites uniques dirigées par des professionnels du Musée

- **Vision curatoriale** (Vendredi 21 septembre). Megan Fontanella, Commissaire de l'exposition.
- **Concepts clé** (Mercredi 3 octobre), Luz Maguregui, Coordinatrice d'Éducation.

*Mécénat : Fundación Vizcaína Aguirre.

Sessions Créatives. Atelier Musical : Reflects

Atelier de deux jours où la musique de la fin du XIXe et du début du XXe siècle s'entremêlera aux rythmes les plus actuels.

CATALOGUE

De Van Gogh à Picasso. Le legs Thannhauser s'accompagne d'une publication illustrée qui offre une analyse ciblée d'œuvres de maîtres modernes comme Georges Braque, Paul Cézanne, Edgar Degas, Paul Gauguin, Édouard Manet, Pablo Picasso et Vincent van Gogh. Cette étude apporte un regard nouveau sur l'histoire de la famille Thannhauser, ses galeries, et en général sur le contexte culturel du début du XXe siècle en Europe.

Le catalogue rassemble de brefs essais sur les œuvres avec de minutieuses analyses techniques basées sur les dernières avancées technologiques en matière de conservation qui nous renseignent sur les matériels et les procédés des artistes. Il réunit également une série de textes de curateurs et de conservateurs, actuels ou de leurs prédécesseurs, du Guggenheim, sur une sélection d'œuvres clés de la Collection et sur l'innovation stylistique que présentent ces pièces. L'essai de Megan Fontanella, curatrice d'art moderne et de recherches de provenance, raconte la genèse de la collection de Justin K. Thannhauser et sa transmission au Guggenheim. En retraçant son ambitieuse carrière comme marchand et collectionneur dans l'Europe de l'Entre-deux-guerres et dans les désastreuses années de la Seconde Guerre mondiale, Fontanella explore l'engagement constant de Thannhauser en faveur de l'avant-garde et sa capacité à détecter le talent et l'originalité, aspects qui ont contribué à définir les avant-gardes artistiques du XXe siècle. Éditions en anglais et en espagnol. Édité par Megan Fontanella. Textes de Julie Barten, Susan Davidson, John K. Delaney, Lidia Ferrara, Vivien Greene, Sasha Kalter-Wasserman, Natalia Lauricella, Gillian McMillan, Nathan Otterson, Federica Pozzi, Samantha Small, Lena Stringari, Jeffrey Warda et Jeffrey Weiss.

Image de couverture :**Pablo Picasso**

Femme aux cheveux jaunes, December 27, 1931

Huile et Ripolin (est.) sur toile

100 x 81,1 cm

Solomon R. Guggenheim Museum, New York

Collection Thannhauser, donation, Justin K. Thannhauser 78.2514.59

© Sucesión Pablo Picasso, VEGAP, Madrid, 2018

Photo: © Solomon R. Guggenheim Foundation, New York (SRGF)

RELATIONS POUR LA PRESSE ET LES MEDIAS EN FRANCE :
FOUCHARD FILIPPI COMMUNICATIONS

Philippe Fouchard-Filippi

Tel : +33 1 53 28 87 53 / +33 6 60 21 11 94

phff@fouchardfilippi.com

Informations complémentaires :

Musée Guggenheim Bilbao

Département Communication et Marketing

Tél : +34 944359008

media@guggenheim-bilbao.eus

www.guggenheim-bilbao.eus

Information en ligne sur le Musée Guggenheim Bilbao : www.guggenheim-bilbao.eus (espace Presse).

Images pour la presse

De Van Gogh à Picasso. Le legs Thannhauser

Musée Guggenheim Bilbao

Service d'images de presse en ligne

Dans l'espace Presse du site du Musée (prensa.guggenheim-bilbao.es), vous pouvez vous inscrire pour télécharger des images et des vidéos haute résolution tant des expositions que du bâtiment. Si vous ne disposez pas encore d'un compte, vous pouvez vous inscrire et télécharger le matériel nécessaire. Si vous êtes déjà usager du site, saisissez votre identifiant et votre code pour accéder directement au téléchargement d'images.

Les images à reproduire dans la presse doivent respecter les conditions suivantes :

- Elles ne peuvent être utilisées que dans des articles en rapport avec l'exposition.
- Elles doivent être reproduites dans leur intégralité, sans coupes, surimpressions ou manipulations.
- L'intégralité de la légende doit être impérativement mentionnée à chaque reproduction de l'œuvre

Pour plus d'information, veuillez contacter le service Presse du Musée Guggenheim Bilbao en appelant le +34 944 35 90 08 ou en envoyant un courriel à media@guggenheim-bilbao.eus

Georges Braque

Paysage près d'Anvers, 1906

Huile sur toile

60,3 × 81,3 cm

Solomon R. Guggenheim Museum, New York

Collection Thannhauser, donation, Justin K. Thannhauser 78.2514.1

© Georges Braque, VEGAP, Bilbao, 2018.

Photo: © Solomon R. Guggenheim Foundation, New York (SRGF)



Georges Braque

Guitare, verre et compotier sur un buffet, début 1919

Huile sur toile

80,8 × 99,5 cm

Solomon R. Guggenheim Museum, New York

Collection Thannhauser, donation, Justin K. Thannhauser Foundation, par échange 81.2821

© Georges Braque, VEGAP, Bilbao, 2018.

Photo: © Solomon R. Guggenheim Foundation, New York (SRGF)



Paul Cézanne

Fiasque, verre et poterie, ca. 1877

Huile sur toile

46,2 × 55,2

Solomon R. Guggenheim Museum, New York

Collection Thannhauser, donation, Justin K. Thannhauser 78.2514.3

© Solomon R. Guggenheim Foundation, New York (SRGF)

Photo: © Solomon R. Guggenheim Foundation, New York (SRGF)

**Edgar Degas**

Danse espagnole, ca. 1896–1911 (moulage ca. 1919–26)

Bronze

40,3 x 16,5 x 17,8 cm

Solomon R. Guggenheim Museum, New York

Collection Thannhauser, donation, Justin K. Thannhauser 78.2514.9

© Solomon R. Guggenheim Foundation, New York (SRGF)

Photo: © Solomon R. Guggenheim Foundation, New York (SRGF)

Paul Gauguin

Haere Mai, 1891

Huile sur toile de jute

73 × 92 cm

Solomon R. Guggenheim Museum, New York

Collection Thannhauser, donation, Justin K. Thannhauser 78.2514.16

© Solomon R. Guggenheim Foundation, New York (SRGF)

Photo: © Solomon R. Guggenheim Foundation, New York (SRGF)

**Édouard Manet**

Devant la glace, 1876

Huile sur toile

93 × 71,6

Solomon R. Guggenheim Museum, New York

Collection Thannhauser, donation, Justin K. Thannhauser 78.2514.27

© Solomon R. Guggenheim Foundation, New York (SRGF)

Photo: © Solomon R. Guggenheim Foundation, New York (SRGF)



Édouard Manet

Femme en robe à rayures, ca. 1877–80

Huile sur toile

175,5 × 84,3 cm

Solomon R. Guggenheim Museum, New York

Collection Thannhauser, donation, Justin K. Thannhauser 78.2514.28

© Solomon R. Guggenheim Foundation, New York (SRGF)

Photo: © Solomon R. Guggenheim Foundation, New York (SRGF)

**Claude Monet**

Le Palais des Doges vu de Saint-Georges Majeur, 1908

Huile sur toile

65,4 x 100,6

Solomon R. Guggenheim Museum, New York

Collection Thannhauser, Legs, Hilde Thannhauser 91.3910

© Solomon R. Guggenheim Foundation, New York (SRGF)

Photo: © Solomon R. Guggenheim Foundation, New York (SRGF)

**Pablo Picasso**

Au bout de la route, Barcelone, ca. 1899–1900

Lavis à l'huile et crayon Conté sur papier

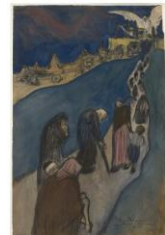
47,1 × 31,3 cm

Solomon R. Guggenheim Museum, New York

Collection Thannhauser, donation, Justin K. Thannhauser 78.2514.33

© Sucesión Pablo Picasso, VEGAP, Madrid, 2018

Photo: © Solomon R. Guggenheim Foundation, New York (SRGF)

**Pablo Picasso**

Le Moulin de la Galette, Paris, ca. November 1900

Huile sur toile

89,7 × 116,8 cm

Solomon R. Guggenheim Museum, New York

Collection Thannhauser, donation, Justin K. Thannhauser 78.2514.34

© Sucesión Pablo Picasso, VEGAP, Madrid, 2018

Photo: © Solomon R. Guggenheim Foundation, New York (SRGF)



Pablo Picasso

Femme aux cheveux jaunes, December 27, 1931

Huile et Ripolin (est.) sur toile

100 x 81,1 cm

Solomon R. Guggenheim Museum, New York

Collection Thannhauser, donation, Justin K. Thannhauser 78.2514.59

© Sucesión Pablo Picasso, VEGAP, Madrid, 2018

Photo: © Solomon R. Guggenheim Foundation, New York (SRGF)

**Vincent van Gogh**

Montagnes à Saint-Rémy, Saint-Rémy-de-Provence, juillet 1889

Huile sur toile

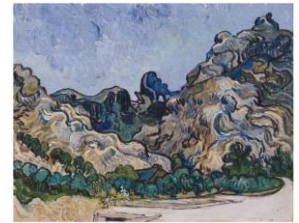
72,8 x 92 cm

Solomon R. Guggenheim Museum, New York

Collection Thannhauser, donation, Justin K. Thannhauser 78.2514.24

© Solomon R. Guggenheim Foundation, New York (SRGF)

Photo: © Solomon R. Guggenheim Foundation, New York (SRGF)

**Édouard Vuillard**

Place Vintimille, 1909–10

Peinture à la colle sur papier kraft, marouflé sur toile

Deux panneaux, gauche : 200,1 x 70 cm ; droite : 200,2 x 70 cm

Solomon R. Guggenheim Museum, New York

Collection Thannhauser, donation, Justin K. Thannhauser 78.2514.74

© Édouard Vuillard, VEGAP, Bilbao, 2018.

Photo: © Solomon R. Guggenheim Foundation, New York (SRGF)

**Henri Rousseau**

Les joueurs de football, 1908

Huile sur toile

100,3 x 80,3 cm

Solomon R. Guggenheim Museum, New York 60.1583

© Solomon R. Guggenheim Foundation, New York (SRGF)

Photo: © Solomon R. Guggenheim Foundation, New York (SRGF)

